

HORAIRES D'OUVERTURE :

Journée : De 8h30 à 17h30 (accueil échelonné de 8h30 à 9h00 et départ échelonné de 17h00 à 17h30)

Demi- Journée : de 8h30 à 11h30 et de 13h20 à 17h30

Tarifs : **APPORTER LE DOCUMENT CAF ATTESTANT DU QUOTIENT FAMILIAL**

Quotient Familial	Journée Repas	Journée sans repas	Demi-journée
QF inférieur 450	5 euros	4 euros	3 euros
Entre 451 et 500	6,50 euros	5 euros	3,40 euros
Entre 501 et 600	8,50 euros	6,40 euros	4 euros
Entre 601 et 750	10 euros	7 euros	4,50 euros
Entre 751 et 850	12 euros	8 euros	5 euros
Entre 850 et 1000	13 euros	8,50 euros	5,50 euros
Plus de 1000	14 euros	9,50 euros	6 euros

FORFAIT POUR TOUTES LES VACANCES (journée avec le repas ou sans les repas traiteur)

Quotient Familial	FORFAIT VACANCES AVEC LES REPAS	FORFAIT VACANCES SANS LES REPAS
QF inférieur 450	44,10 €	37,80€
Entre 451 et 500	57,15 €	47,70€
Entre 501 et 600	74,60 €	61,38€
Entre 601 et 750	87,30 €	68,40€
Entre 751 et 850	104,40 €	79,20€
Entre 851 et 1000	112,95 €	84,60€
Plus de 1000	121,95 €	93,60€

- Réduction de 10% à partir de 3 enfants.
Sans justificatif du **Quotient Familial septembre 2017**, facturation au tarif le plus élevé.

Les repas sont pris au FJEP de la Métare. Inscription obligatoire au minimum un jour avant.

- Les inscriptions au centre de loisirs se font sur **réservation** et **règlement à l'avance**, aux dates suivantes :
- LE MERCREDI 28 MARS 2018 de 14h00 à 17h00
- LE JEUDI 29 MARS 2018 de 9h30 à 11h30 et de 14h00 à 16h00
- LE VENDREDI 30 MARS ET 06 AVRIL 2018 de 9h30 à 11h00
- LE MARDI 03 AVRIL 2018 de 14h00 à 16h00
- LE MERCREDI 04 AVRIL 2018 de 9h30 à 11h30 et de 14h00 à 17h00
- LE JEUDI 05 AVRIL 2018 de 14h00 à 16h00

MERCI DE RESPECTER LES HORAIRES

Pour toutes informations
Veuillez contacter Zakaria ou Géraldine
Au 04-77-38-00-96

La Direction du Centre de Loisirs se réserve le droit d'annuler ou de modifier une activité initialement prévue, pour des raisons climatiques ou suite à des dispositions des prestataires extérieurs (Patinaires, établissements nautiques, cinémas, etc.)
Toute inscription prise et non annulée au moins 24 h à l'avance sera non remboursée sauf sur justificatif médical.

Les enfants ne peuvent pas s'inscrire uniquement aux sorties.

Ne pas jeter sur la voie publique



F.J.E.P.-METARE **FOYER DES JEUNES ET D'EDUCATION** **POPULAIRE DE LA METARE**

16 Rue Virgile – 42100 SAINT-ETIENNE

TEL : 04-77-38-63-16

E-mail : fjep-metare@libertysurf.fr

PROGRAMME 3/5ans



LES VACANCES D'AVRIL 2018

Du 09/04/2018 au 20/04/2018

Lundi 09 Avril

Matin :

Projet

Jeux autour du langage des signes.



Après-midi :

Sport

Avec Farès

La course aux pièces d'or



Mardi 10 Avril

SORTIE JOURNEE

Journée UFALS à Solaure.

Kermesse
Ludothèque
Maquillage



Prévoir le pique-nique

Prix d'une journée sans repas



Mercredi 11 Avril

Matin :

Grand Jeu

La grande chasse aux œufs



Après-midi :

Activité manuelle

La fresque géante de la ferme



Jeudi 12 Avril

SORTIE JOURNEE

Ferme de Grandris

Soins des animaux
Traite des vaches
Tour de calèche
Fabrication du beurre et dégustation.



Retour : 17h30

Prévoir le pique-nique

Prix d'une journée repas



Vendredi 13 Avril

Matin :

Activité cuisine

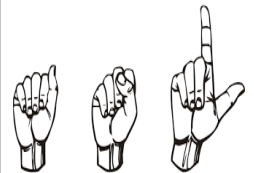
Œufs de pâques



Après-midi :

Projet

Apprends des chansons en langage des signes



Lundi 16 Avril

Matin :

Activité manuelle

L'apprenti jardinier



Après-midi :

Sport

Avec Farès

Le génie de la lampe



Mardi 17 Avril

Matin :

Activité cuisine



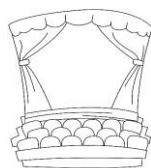
Kinder Délice géant

Après-midi :

Sortie

Spectacle à l'A.L Chapelon

Balade au jardin des malices



Départ : 13h00

Mercredi 18 Avril

Matin :

Activité manuelle

Plastique Dingue



Après-midi :

Activité sportive

Initiation au Cécifoot



Jeudi 19 Avril

Matin :

SORTIE JOURNEE

Zoo

Saint-Martin La Plaine



Départ : 9h00

Retour : 17h30

Prévoir le pique-nique

Prix d'une journée repas



Vendredi 20 Avril

Matin :

Projet

Répétition des chansons en langage des signes

Après-midi

Spectacle



Les familles sont invitées à venir voir le spectacle et goûter à partir de 15h30.

