

# PROGRAMME 6/10 ans

## Horaire d'ouverture :

**Journée :** De 8h30 à 17h30 (accueil échelonné de 8h30 à 9h00 et départ échelonné de 17h00 à 17h30)

**Demi-journée :** de 8h30 à 11h30 et de 13h20 à 17h30.

QF	Prix journée repas	Prix journée sans repas	Prix demi-journée	Forfait vacances repas	Forfait vacances sans repas
Moins de 450	5€	4€	3€	40.50€	35.10€
De 451 à 500	6.50€	5€	3.4€	52.65€	44.55€
De 501 à 600	8.50€	6.4€	4€	68.85€	57.50€
De 601 à 750	10€	7€	4.50€	81€	64.80€
De 751 à 850	12€	8€	5€	97.20€	75.60€
De 851 à 1000	13€	8.5€	5.5€	105.30€	81€
Plus de 1000	14€	9.50€	6€	113.40€	89.10€

- Les repas sont pris au FJEP. Inscription obligatoire à l'avance.
- Sans justificatif du quotient familial, **facturation au tarif le plus élevé.**
- Pour les nouvelles familles :** Passez au secrétariat remplir un dossier d'inscription.

-Les inscriptions au centre de loisirs se font sur **réservation et règlement à l'avance** les :

Mercredi 03 avril 2019 de 13h30 à 17h00

Jeudi 04 avril 2019 de 14h00 à 16h00

Vendredi 5 avril 2019 de 14h00 à 16h00

Lundi 08 avril 2019 de 9h00 à 11h00

Mardi 09 avril 2019 de 14h00 à 16h00

Mercredi 10 avril 2019 de 9h00 à 11h30 et de 13h30 à 17h00

Jeudi 11 avril 2019 de 14h00 à 16h00

Vendredi 12 février 2019 de 9h00 à 11h00 et de 14h00 à 16h00

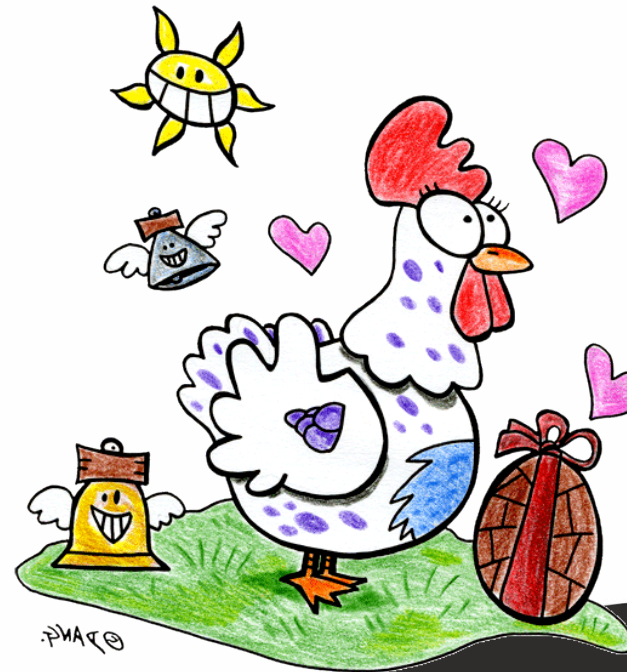
## MERCI DE RESPECTER LES HORAIRES

Pour toutes informations veuillez contacter Zakaria ou Géraldine • 04-77-38-00-96

La Direction du Centre de Loisirs se réserve le droit d'annuler ou de modifier une activité initialement prévue, pour des raisons climatiques ou suite à des dispositions des prestataires extérieurs (Patinoires, établissements nautiques, cinémas, etc.) Toute inscription prise et non annulée au moins 24 h à l'avance sera non remboursée sauf sur justificatif médical.

## LES VACANCES DE PRINTEMPS

Du 15/04/2019 au 26/04/2019



**FJEP La Métare Amicale Laïque**  
FOYER DES JEUNES ET D'ÉDUCATION  
POPULAIRE DE LA METARE  
16 rue Virgile • 42100 Saint-Étienne

04 77 38 63 16 • [fjepmetare.blogs.assoligues.org](http://fjepmetare.blogs.assoligues.org)  
[secretariat@fjepmetare.fr](mailto:secretariat@fjepmetare.fr)