

09/11/2022

16/11/2022

23/11/2022

30/11/2022

07/12/2022

14/12/2022

M  
A  
T  
I  
N

Tous les matins les enfants participeront à un projet sur la période entière



### Projet « Tous en action »

Toutes les activités auront lieu les mercredis matins de la période

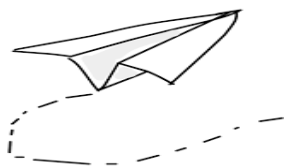
« La musique est la langue des émotions »



A  
P  
R  
E  
S  
-  
M  
I  
D  
I

#### Activité manuelle

Concours de voltige d'avions (en papier)



#### Sortie

Cinéma



Départ à 13h00

#### Activité cuisine

Cookies



#### Activité sportive

Tournoi de pétanque



#### Sortie

Musée d'Art et d'Industrie



#### Activité culturelle

Découverte des mangas



Snapchat : leo-fjep



Instagram : ado\_fjepmetare

## Tarifs :

Quotient familial	Cotisation Annuelle	Sorties
QF ≤ 450	40€	2€
451 ≤ QF ≤ 750	50€	3€
751 ≤ QF	60€	4€

- Les places étant limitées, une inscription préalable est recommandée.
- L'adhésion au FJEP est obligatoire pour toute participation aux activités.
- Les chèques vacances sont acceptés.
- Merci de prévoir une tenue adaptée pour les activités et de respecter les horaires d'accueil.

### MERCI DE RESPECTER LES HORAIRES

Pour toute information, veuillez nous contacter au 04-77-38-00-96

La Direction du Centre de Loisirs se réserve le droit d'annuler ou de modifier une activité initialement prévue, pour des raisons climatiques ou suite à des dispositions des prestataires extérieurs (Patinoires, établissements nautiques, cinémas, etc.) Toute inscription prise et non annulée au moins 24 h à l'avance sera non remboursée sauf sur justificatif médical.

*Ne pas jeter sur la voie publique*

# CLUB préados / Ados

## Mercredi Novembre-Décembre 2022

Du 09/11/2022 au 14/12/2022



**FJEP La Métare Amicale Laïque**  
FOYER DES JEUNES ET D'ÉDUCATION  
POPULAIRE DE LA MÉTARE  
16 rue Virgile • 42100 Saint-Étienne

04 77 38 63 16 • [fjepmetare.blogs.assoligues.org](http://fjepmetare.blogs.assoligues.org)  
[fjep-metare@libertysurf.fr](mailto:fjep-metare@libertysurf.fr)